

# ANESIA

アネシア練馬中村南

## A1T [A棟1f] type

### 3LDK+S

+2WIC

■ 専有住戸面積  
80.55m<sup>2</sup> (約24.36坪)

■ 専有防災備蓄倉庫面積  
0.46m<sup>2</sup>

■ 総専有面積  
81.01m<sup>2</sup> (約24.50坪)

■ バルコニー面積  
7.05m<sup>2</sup>

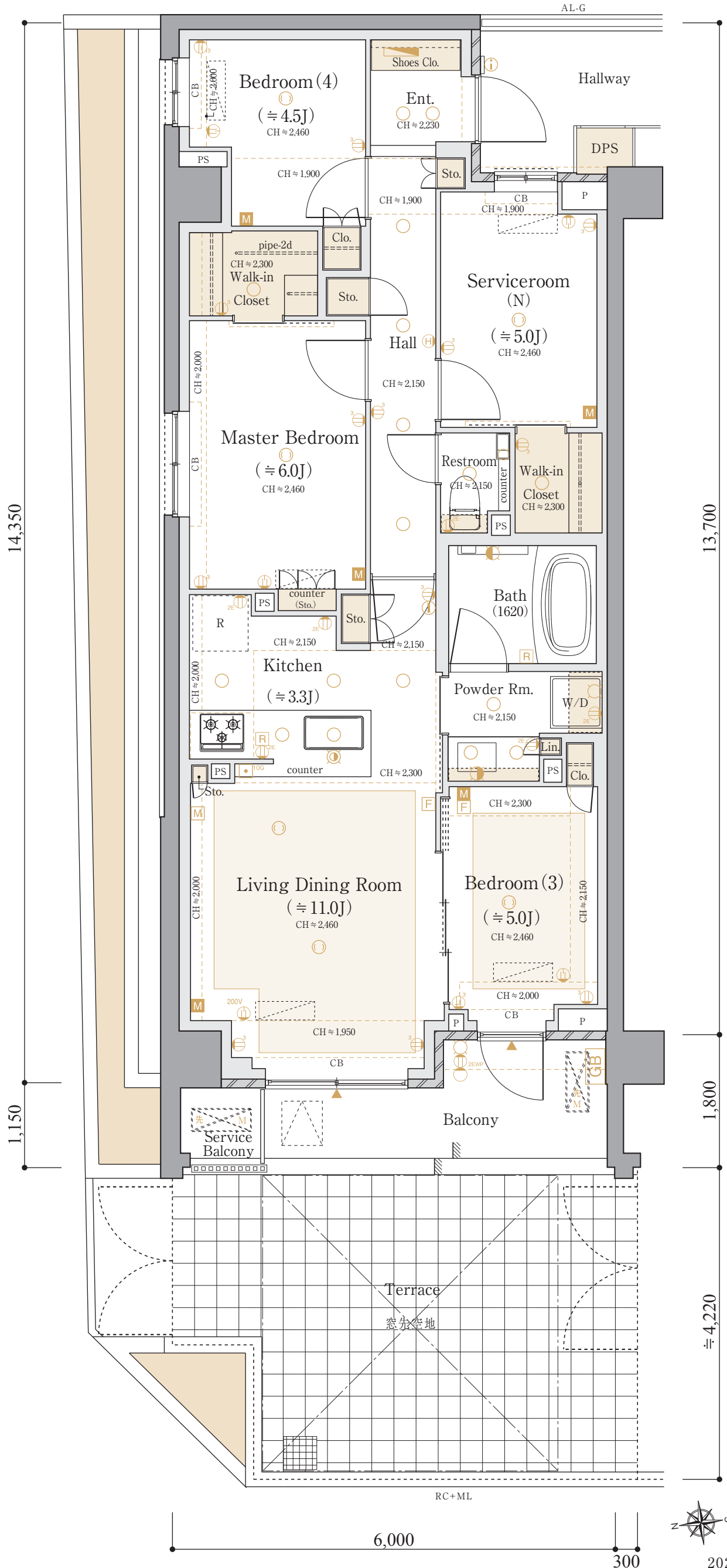
■ テラス面積  
24.58m<sup>2</sup>

■ サービスバルコニー面積  
1.40m<sup>2</sup>

[SCALE ≈ 1/60]

S = サービスルーム (納戸)

WIC = ウォークインクローゼット



2024年06月21日付

## A1 type [A棟2f]

### 4LDK + 2WIC

■専有住戸面積  
80.55m<sup>2</sup> (約24.36坪)

専有防災備蓄倉庫面積  
0.46㎡

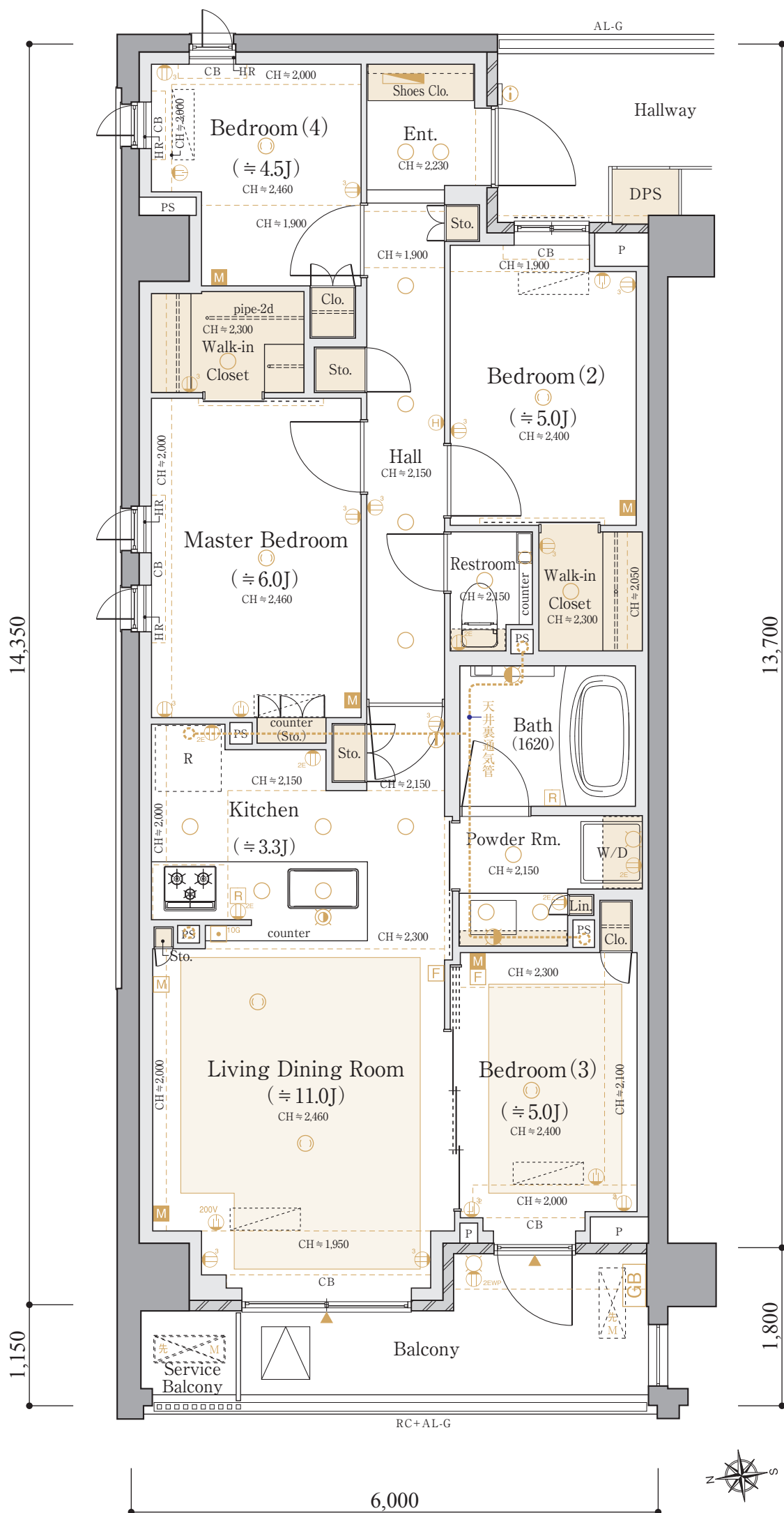
■総専有面積  
81.01m<sup>2</sup> (約24.50坪)

■バルコニー面積  
7.05㎡

■サービスバルコニー面積  
1.40㎡

[SCALE ≒ 1/60]

WIC = ウォークインクローゼット



## A2T [A棟1F] type

### 2LDK+S

+SIC  
+WIC

■専有住戸面積

**70.20m<sup>2</sup>** (約21.23坪)

専有防災備蓄倉庫面積  
0.41m<sup>2</sup>

■総専有面積

**70.61m<sup>2</sup>** (約21.35坪)

■バルコニー面積

10.80m<sup>2</sup>

■テラス面積

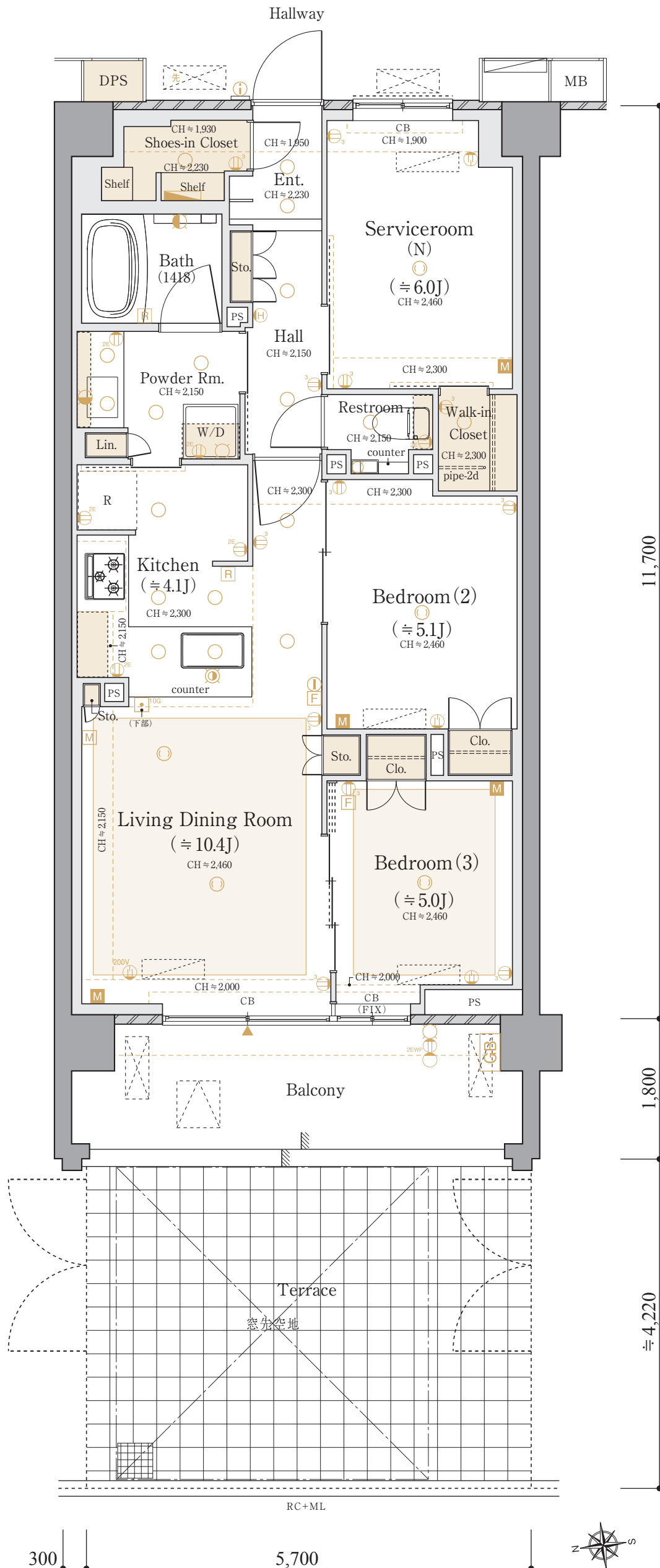
24.05m<sup>2</sup>

[SCALE ≒ 1/60]

S = サービスルーム (納戸)

SIC = シューズインクローゼット

WIC = ウォークインクローゼット



300

5,700



## A2 type [A棟2f]

### 2LDK+S

+SIC  
+WIC

■専有住戸面積  
**70.20m<sup>2</sup>** (約21.23坪)

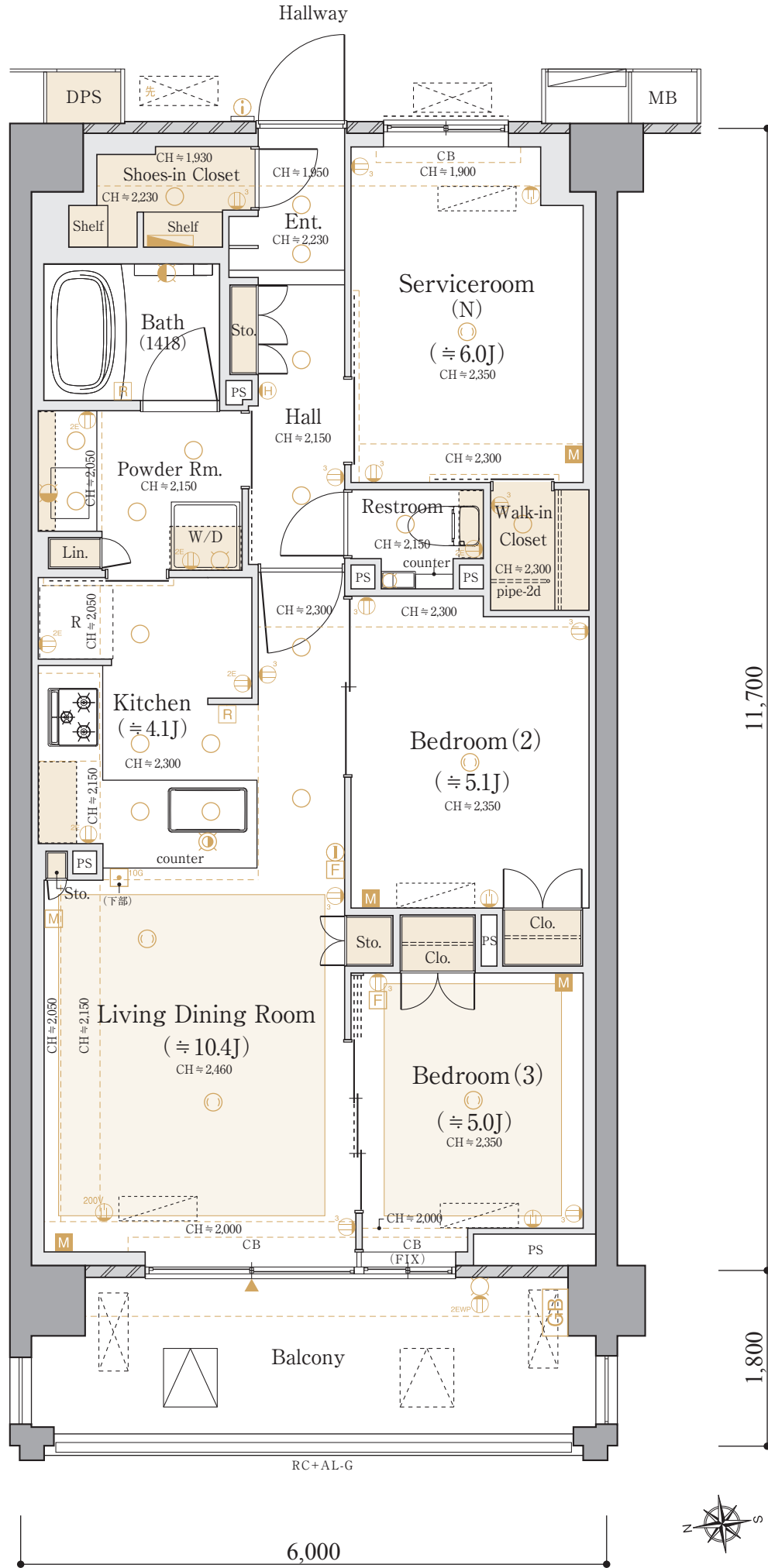
専有防災備蓄倉庫面積  
0.41m<sup>2</sup>

■総専有面積  
**70.61m<sup>2</sup>** (約21.35坪)

■バルコニー面積  
10.80m<sup>2</sup>

[SCALE ≒ 1/60]

S = サービスルーム(納戸)  
SIC = シューズインクローゼット  
WIC = ウォークインクローゼット



# ANESIA

アネシア練馬中村南

## A2-2T [A棟1f] type

### 2LDK+S

+SIC  
+WIC

■ 専有住戸面積

70.20m<sup>2</sup> (約21.23坪)

専有防災備蓄倉庫面積  
0.41m<sup>2</sup>

■ 総専有面積

70.61m<sup>2</sup> (約21.35坪)

■ バルコニー面積

10.80m<sup>2</sup>

■ テラス面積

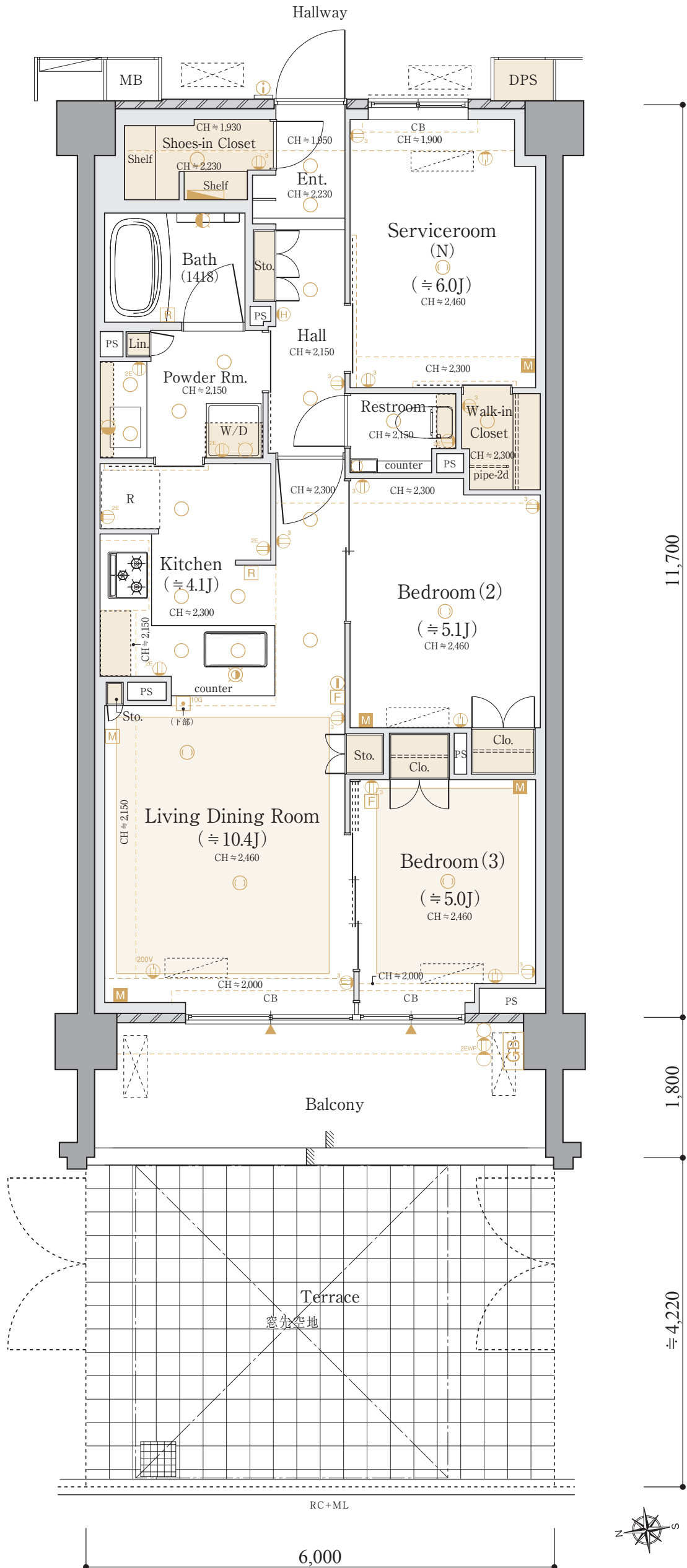
25.32m<sup>2</sup>

[SCALE ≒ 1/60]

S = サービスルーム (納戸)

SIC = シューズインクローゼット

WIC = ウォークインクローゼット



## A2-2 [A棟2f] type

2LDK+S

+SIC  
+WIC

■専有住戸面積

70.20m<sup>2</sup> (約21.23坪)

専有防災備蓄倉庫面積  
0.41m<sup>2</sup>

■総専有面積

70.61m<sup>2</sup> (約21.35坪)

■バルコニー面積

10.80m<sup>2</sup>

[SCALE ≒ 1/60]

S = サービスルーム (納戸)

SIC = シューズインクローゼット

WIC = ウォークインクローゼット

## A2-2 [A棟3f] type

3LDK+SIC  
+WIC

■専有住戸面積

70.20m<sup>2</sup> (約21.23坪)

専有防災備蓄倉庫面積  
0.41m<sup>2</sup>

■総専有面積

70.61m<sup>2</sup> (約21.35坪)

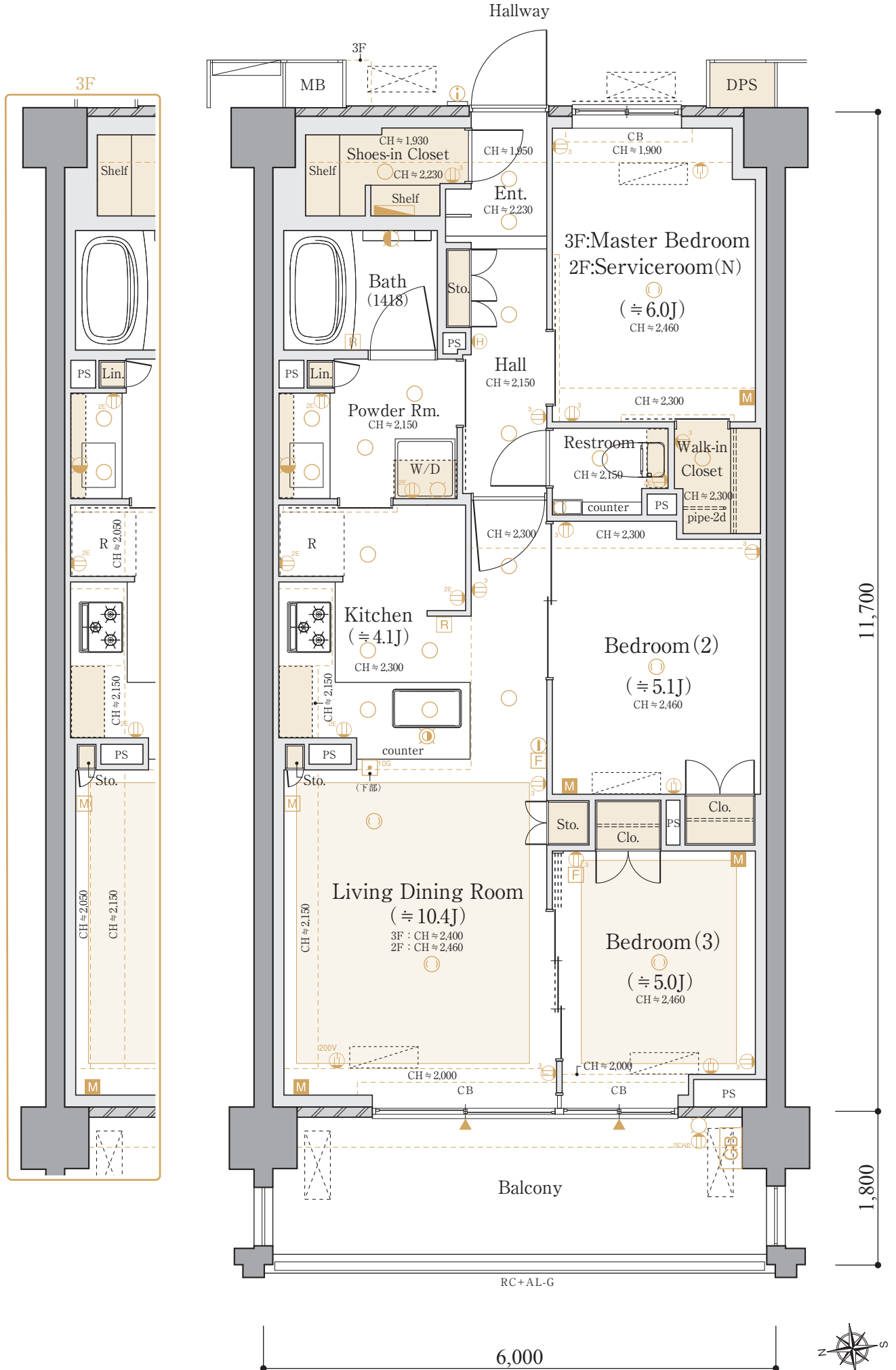
■バルコニー面積

10.80m<sup>2</sup>

[SCALE ≒ 1/60]

SIC = シューズインクローゼット

WIC = ウォークインクローゼット



## A3T [A棟1f] type

2LDK+S  
+3WIC  
+N

■専有住戸面積  
**70.20m<sup>2</sup>** (約21.23坪)

専有防災備蓄倉庫面積  
0.41m<sup>2</sup>

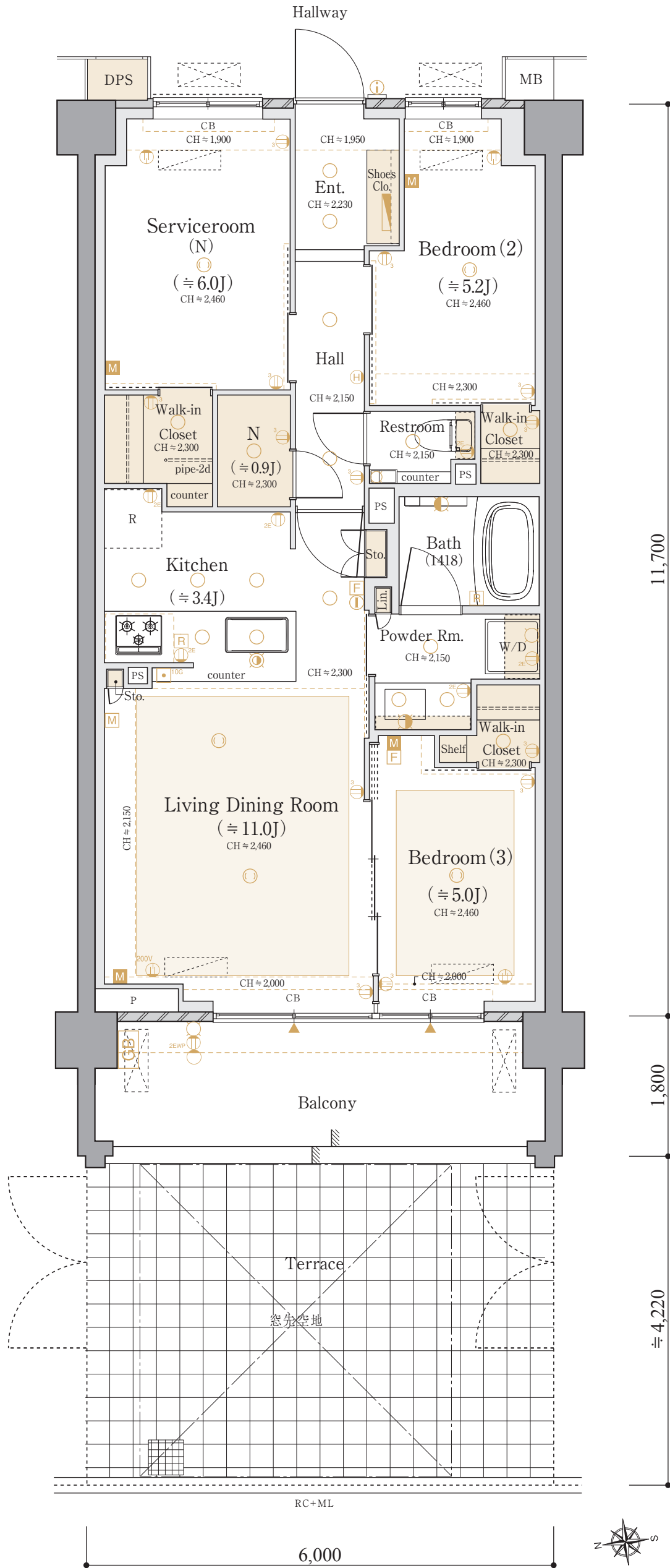
■総専有面積  
**70.61m<sup>2</sup>** (約21.35坪)

■バルコニー面積  
10.80m<sup>2</sup>

■テラス面積  
25.32m<sup>2</sup>

[SCALE ≒ 1/60]

S = サービスルーム(納戸)  
WIC = ウォークインクローゼット  
N = 納戸



## A3 type [A棟2f]

2LDK+S  
+3WIC  
+N

■専有住戸面積  
70.20m<sup>2</sup> (約21.23坪)

専有防災備蓄倉庫面積  
0.41m<sup>2</sup>

■総専有面積  
70.61m<sup>2</sup> (約21.35坪)

■バルコニー面積  
10.80m<sup>2</sup>

[SCALE ≒ 1/60]

S = サービスルーム(納戸)  
WIC = ウォークインクローゼット  
N = 納戸

## A3 type [A棟3・4f]

3LDK + 3WIC  
+N

■専有住戸面積  
70.20m<sup>2</sup> (約21.23坪)

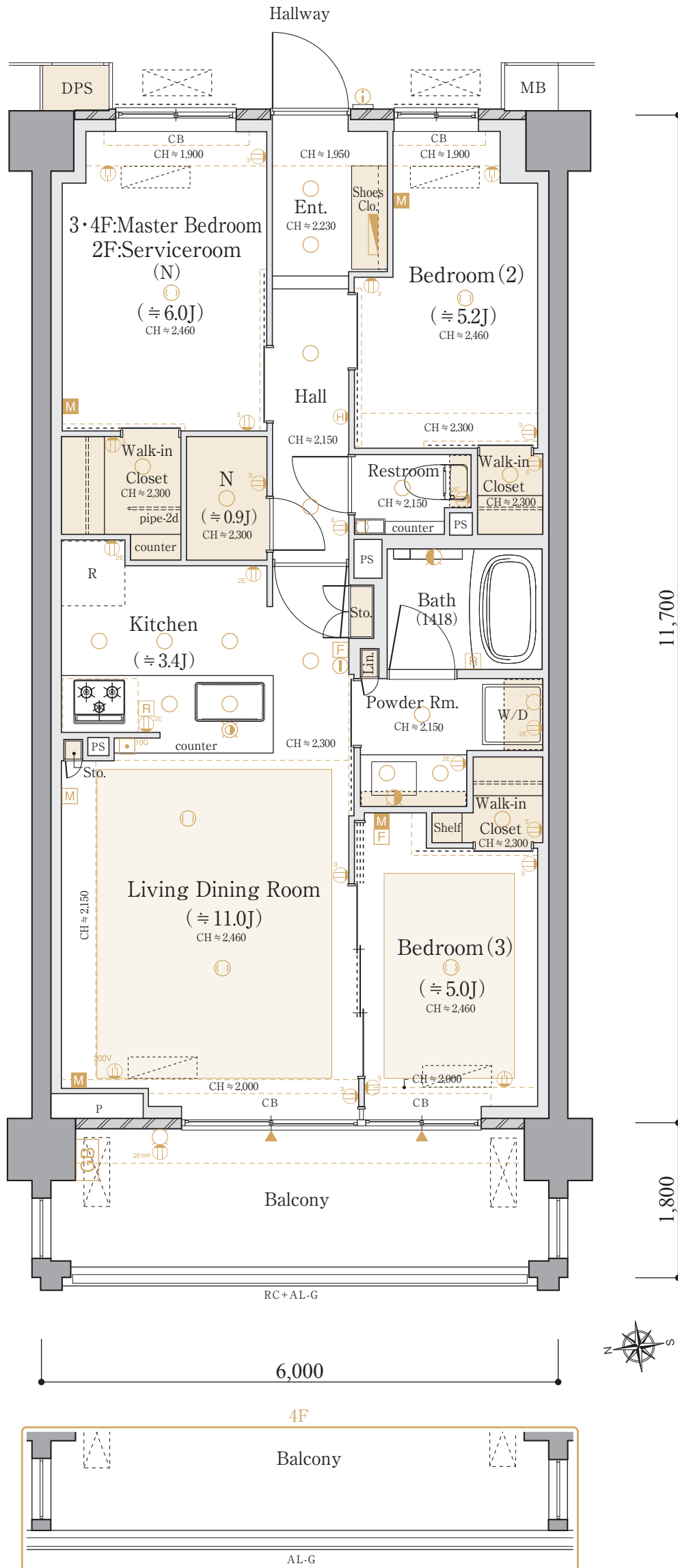
専有防災備蓄倉庫面積  
0.41m<sup>2</sup>

■総専有面積  
70.61m<sup>2</sup> (約21.35坪)

■バルコニー面積  
10.80m<sup>2</sup>

[SCALE ≒ 1/60]

WIC = ウォークインクローゼット  
N = 納戸





## A3'T [A棟1f] type

2LDK+S  
+3WIC  
+N

■専有住戸面積  
70.20m<sup>2</sup> (約21.23坪)

専有防災備蓄倉庫面積  
0.41m<sup>2</sup>

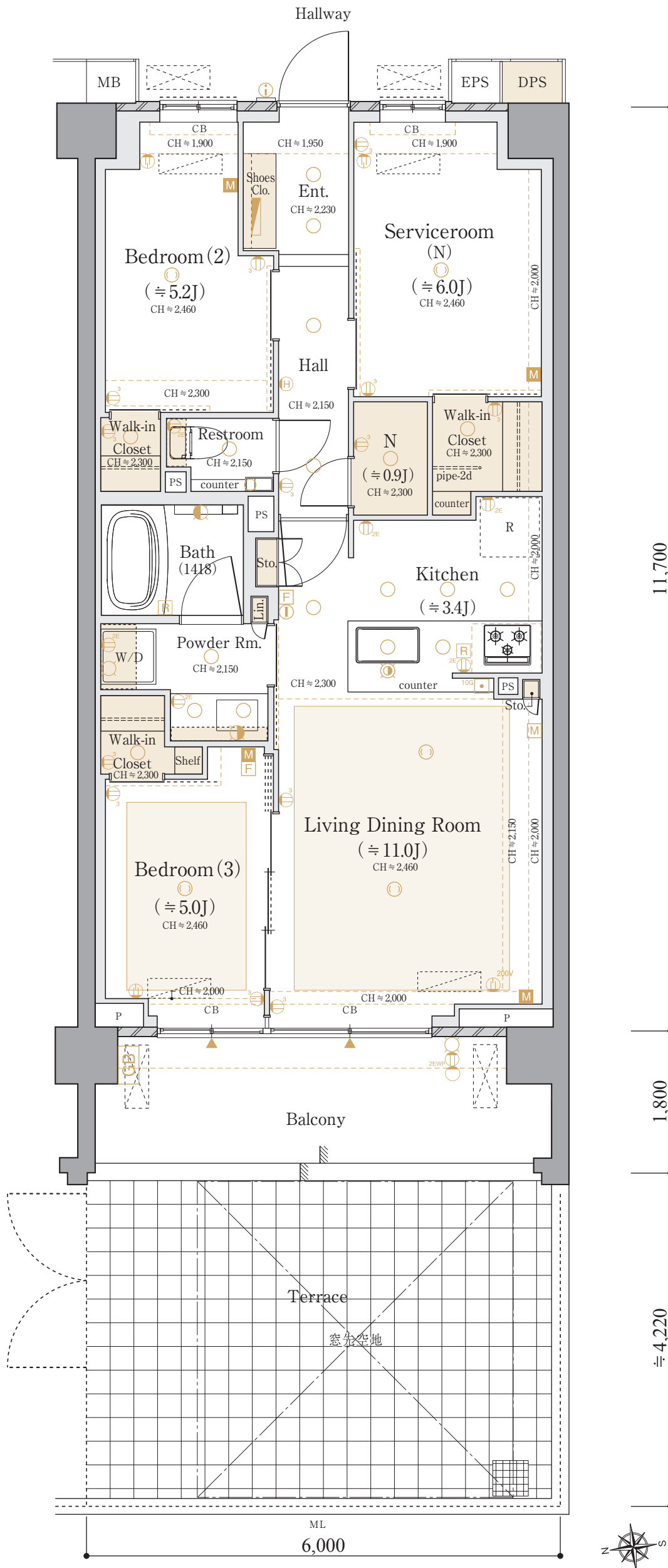
■総専有面積  
70.61m<sup>2</sup> (約21.35坪)

■バルコニー面積  
10.80m<sup>2</sup>

■テラス面積  
25.32m<sup>2</sup>

[SCALE ≒ 1/60]

S = サービスルーム (納戸)  
WIC = ウォークインクローゼット  
N = 納戸



## A3' type [A棟2~4f]

2LDK+S  
+3WIC  
+N

■ 専有住戸面積  
70.20m<sup>2</sup> (約21.23坪)

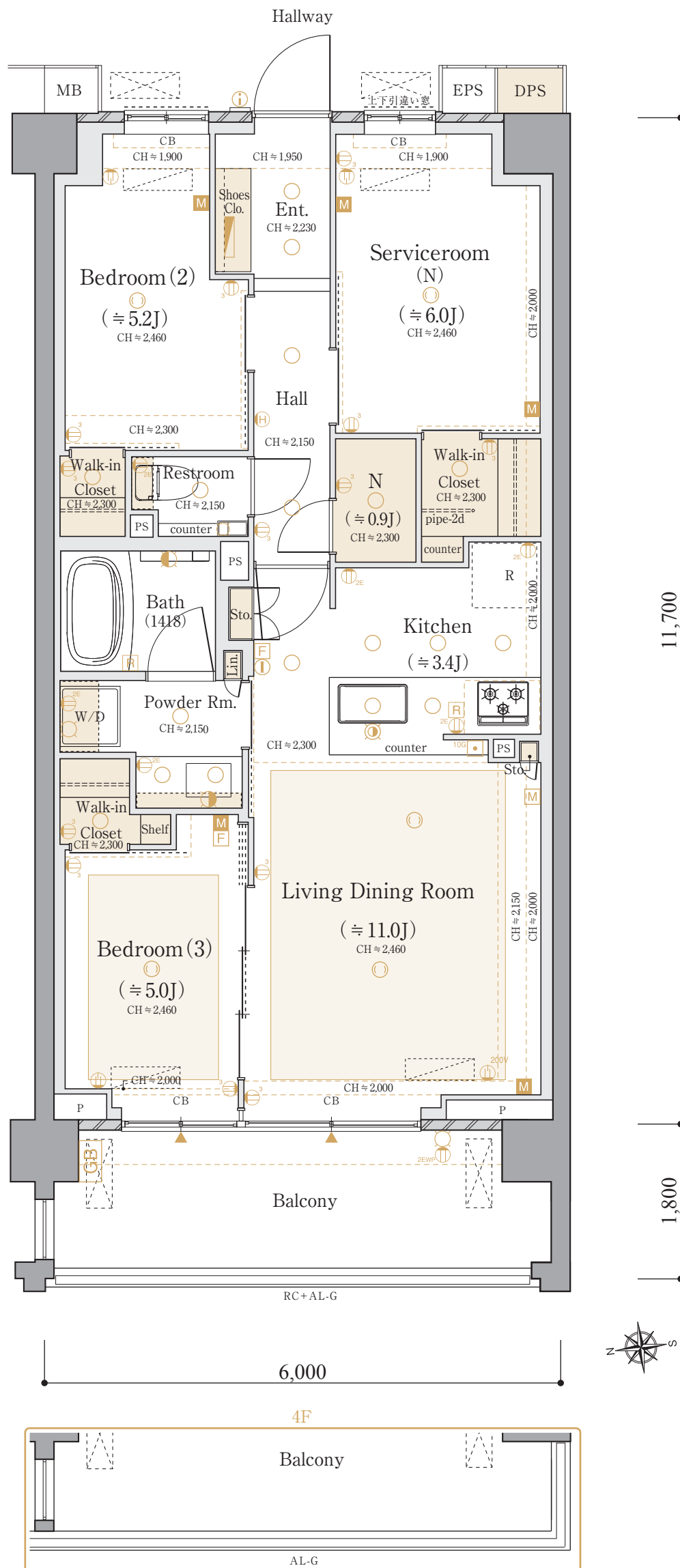
専有防災備蓄倉庫面積  
0.41m<sup>2</sup>

■ 総専有面積  
70.61m<sup>2</sup> (約21.35坪)

■ バルコニー面積  
10.80m<sup>2</sup>

[SCALE ≒ 1/60]

S = サービスルーム (納戸)  
WIC = ウォークインクローゼット  
N = 納戸



# ANESIA

アネシア練馬中村南

**A4r** type [A棟3f]

4LDK + SIC  
+ WIC

■ 専有住戸面積  
**85.19m<sup>2</sup>** (約25.76坪)

専有防災備蓄倉庫面積  
0.41m<sup>2</sup>

■ 総専有面積  
**85.60m<sup>2</sup>** (約25.89坪)

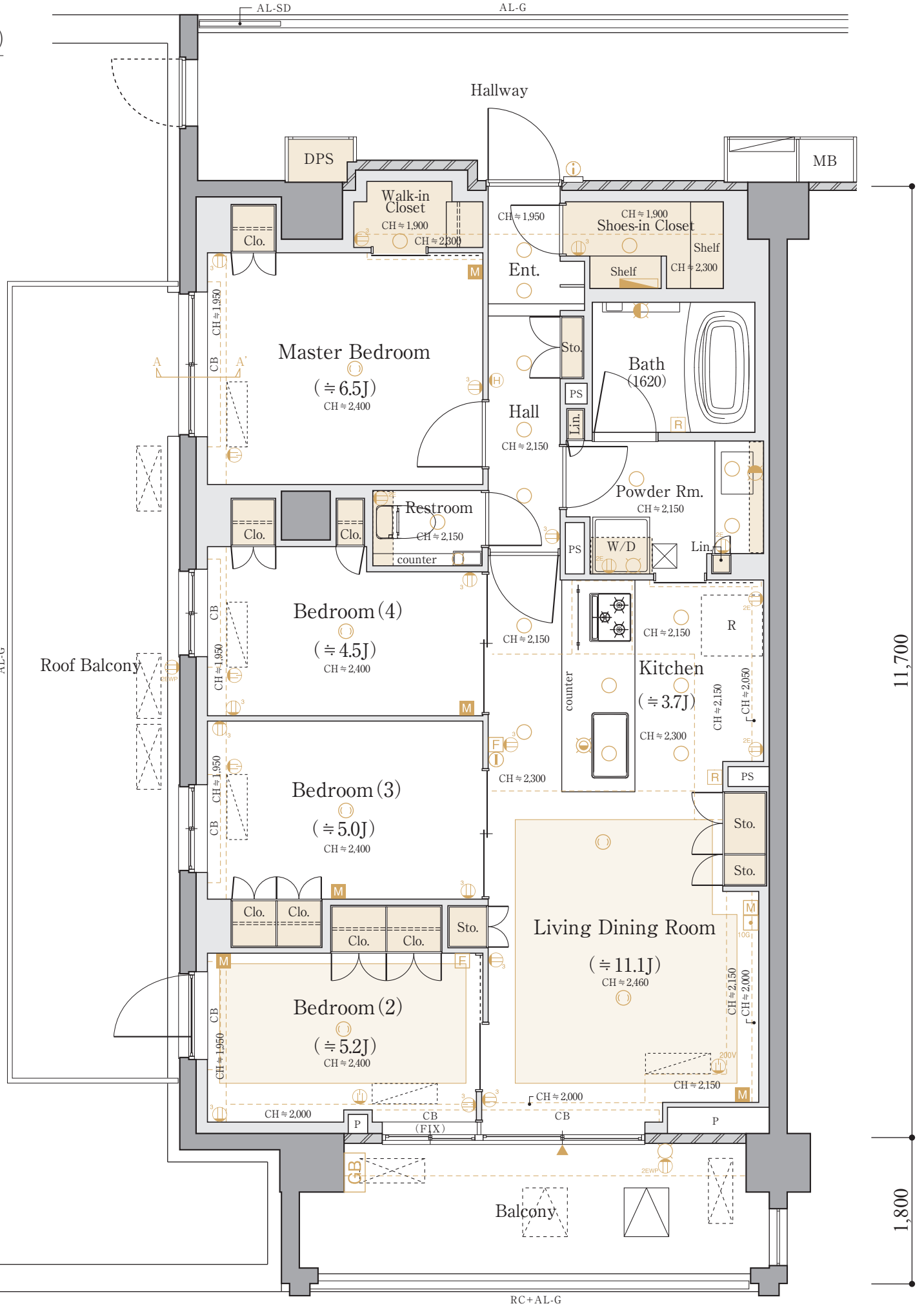
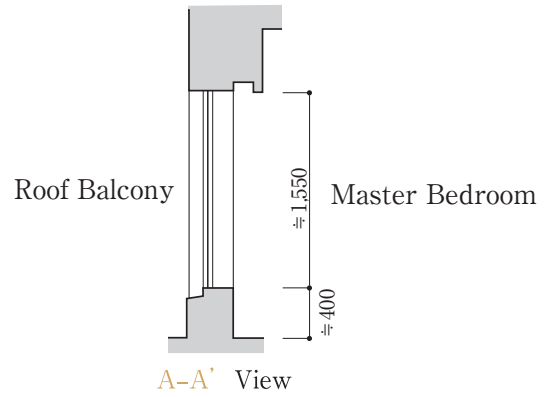
■ バルコニー面積  
10.80m<sup>2</sup>

■ ルーフバルコニー面積  
21.56m<sup>2</sup>

[SCALE ≒ 1/60]

SIC = シューズインクローゼット

WIC = ウォークインクローゼット



2,200

7,250

11,700

1,800



## A5 type [A棟4f]

3LDK +SIC  
+WIC

■専有住戸面積  
70.51m<sup>2</sup> (約21.32坪)

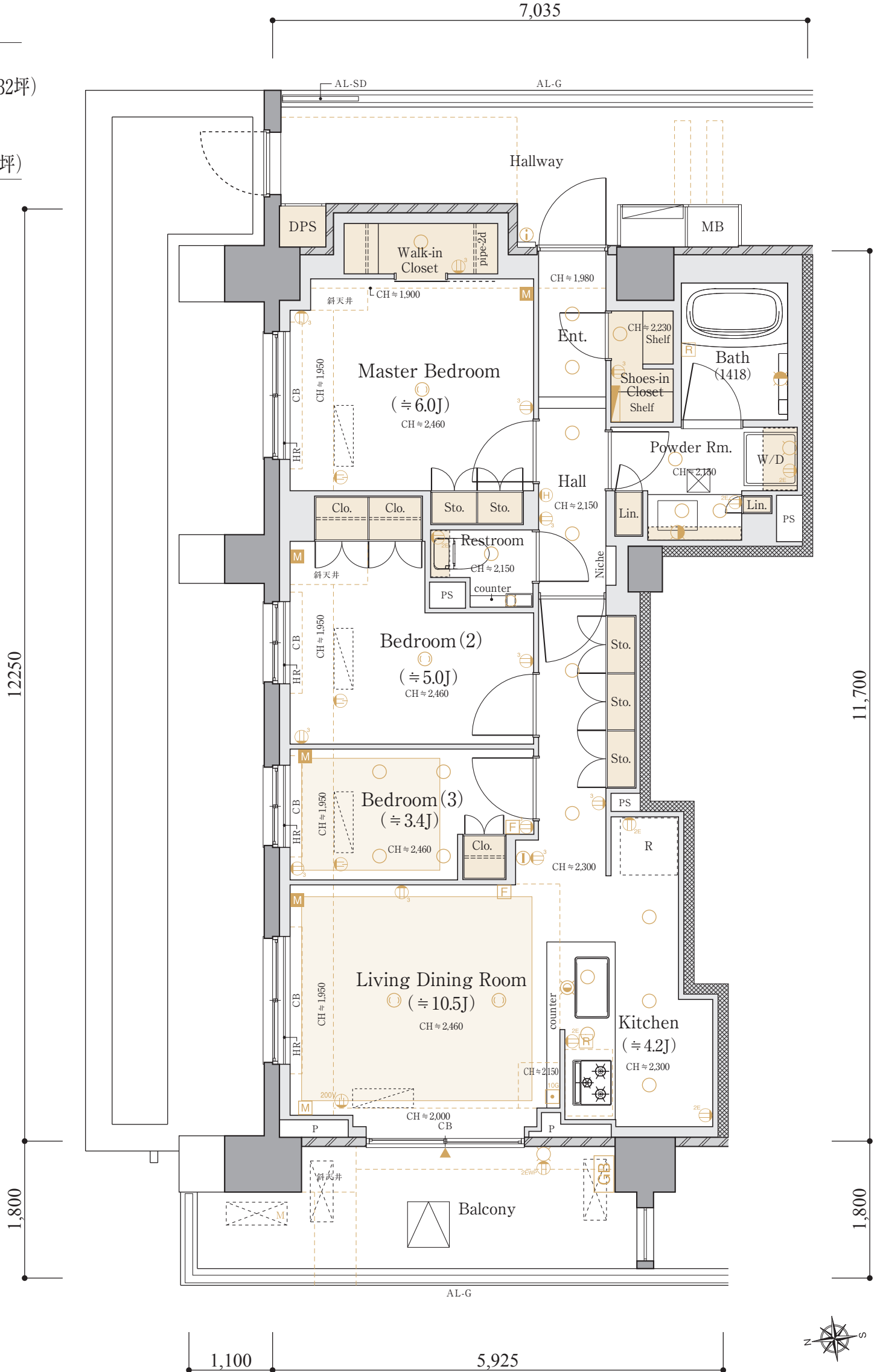
専有防災備蓄倉庫面積  
0.41m<sup>2</sup>

■総専有面積  
70.92m<sup>2</sup> (約21.45坪)

■バルコニー面積  
10.80m<sup>2</sup>

[SCALE ≒ 1/60]

SIC =シューズインクローゼット  
WIC =ウォークインクローゼット



## A6 type [A棟4f]

### 2LDK+WIC

■専有住戸面積  
58.33m<sup>2</sup> (約17.64坪)

専有防災備蓄倉庫面積  
0.41m<sup>2</sup>

■総専有面積  
58.74m<sup>2</sup> (約17.76坪)

■バルコニー面積  
10.80m<sup>2</sup>

[SCALE ≒ 1/60]

WIC =ウォークインクローゼット

