

# ANESIA

アネシア練馬中村南

## D1T [D棟1f] type

### 3LDK +SIC +WIC

■専有住戸面積  
**67.12m<sup>2</sup>** (約20.30坪)

専有防災備蓄倉庫面積  
0.41m<sup>2</sup>

■総専有面積  
**67.53m<sup>2</sup>** (約20.42坪)

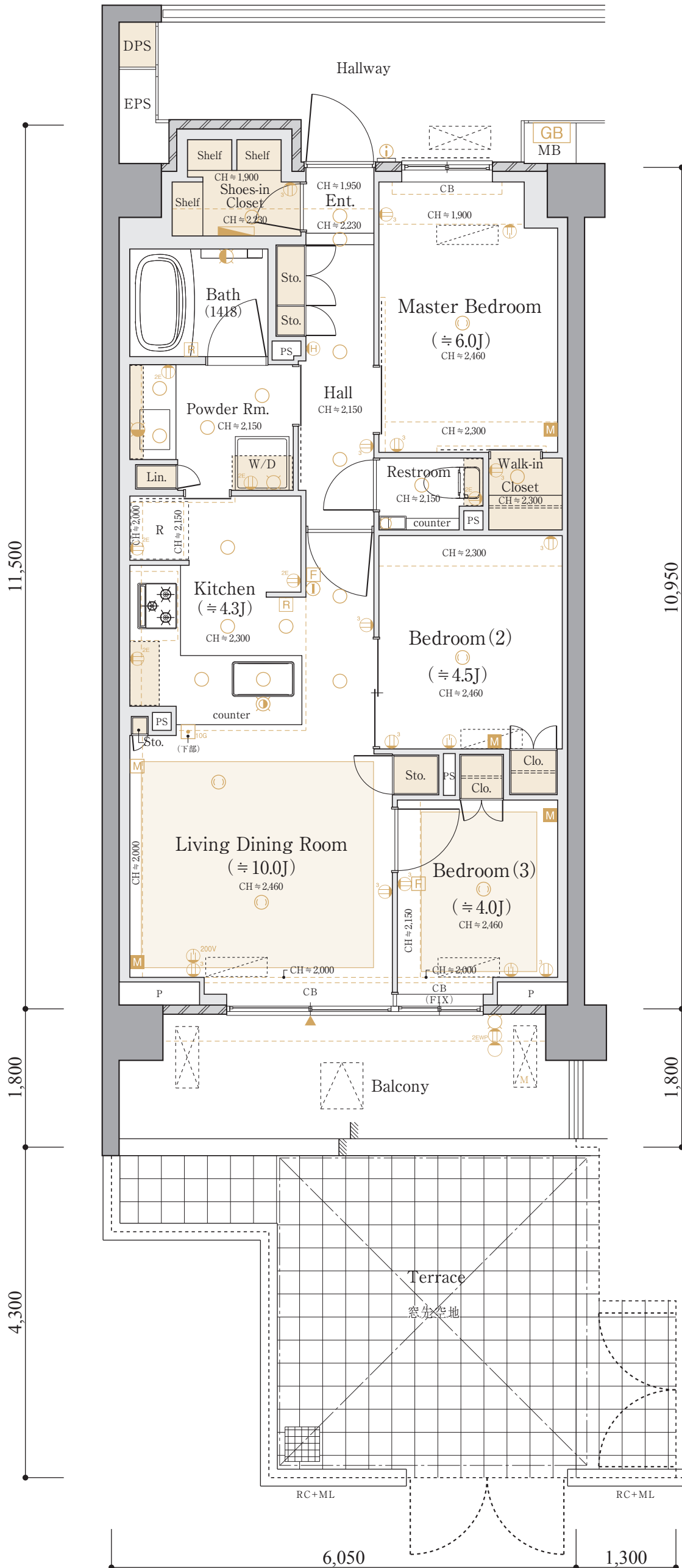
■バルコニー面積  
10.89m<sup>2</sup>

■テラス面積  
23.04m<sup>2</sup>

[SCALE ≒ 1/60]

SIC =シューズインクローゼット

WIC =ウォークインクローゼット



## D1 type [D棟2~4f]

3LDK + SIC  
+ WIC

■ 専有住戸面積  
**67.12m<sup>2</sup>** (約20.30坪)

専有防災備蓄倉庫面積  
0.41㎡

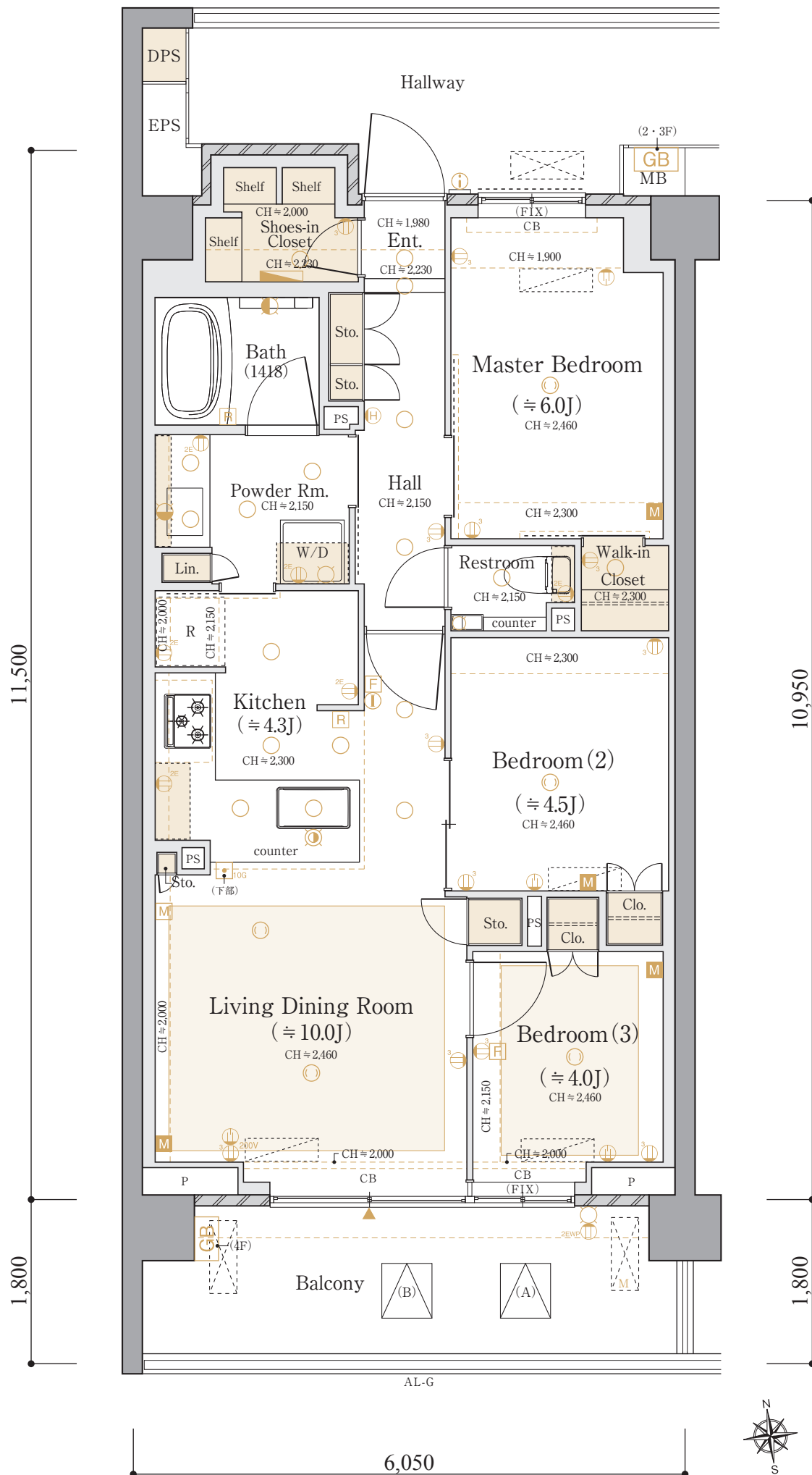
■ 総専有面積  
**67.53m<sup>2</sup>** (約20.42坪)

■ バルコニー面積  
10.89㎡

[SCALE ≒ 1/60]

SIC = シューズインクローゼット

WIC = ウォークインクローゼット



## D2T [D棟1f] type

### 2LDK+S

+SIC  
+WIC

■専有住戸面積

**66.24m<sup>2</sup>** (約20.03坪)

専有防災備蓄倉庫面積  
0.41m<sup>2</sup>

■総専有面積

**66.65m<sup>2</sup>** (約20.16坪)

■バルコニー面積

10.89m<sup>2</sup>

■テラス面積

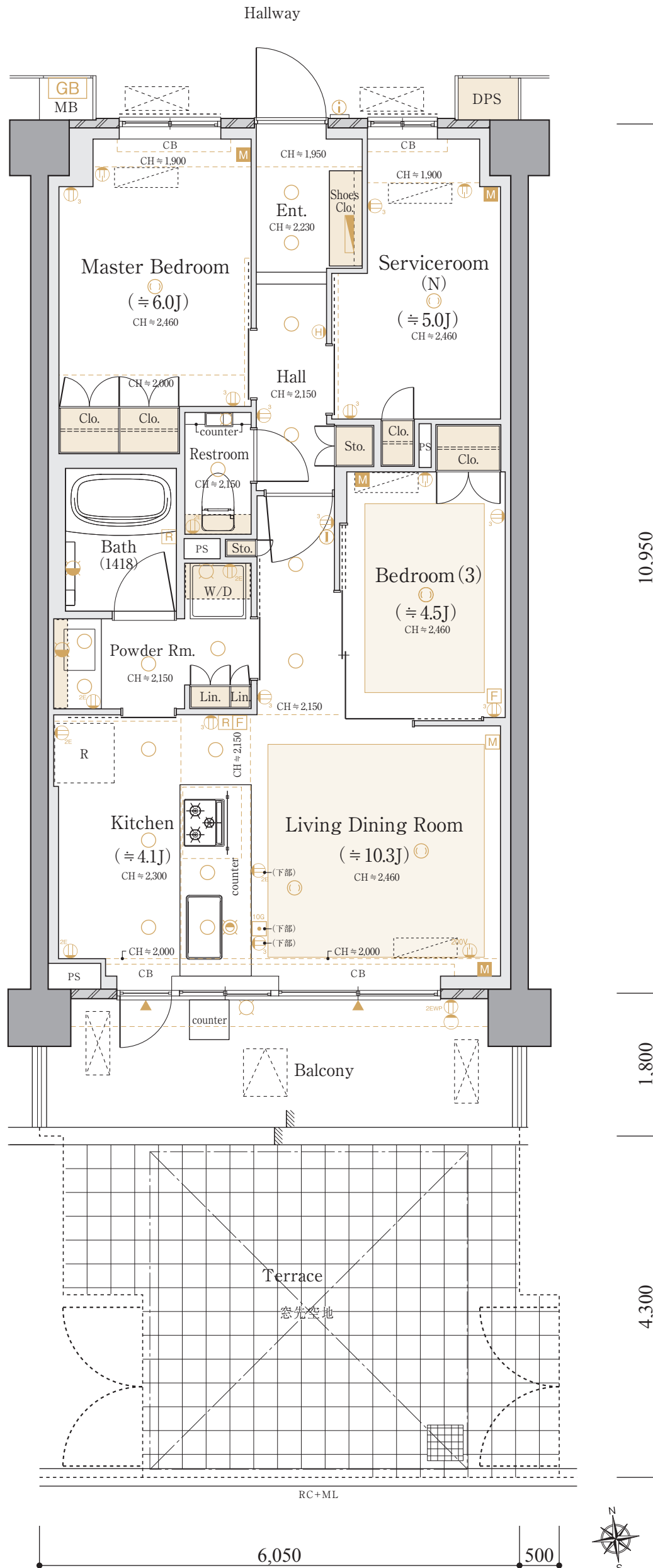
23.57m<sup>2</sup>

[SCALE ≒ 1/60]

S = サービスルーム (納戸)

SIC = シューズインクローゼット

WIC = ウォークインクローゼット



## D2<sub>type</sub> [D棟2~4f] 3LDK

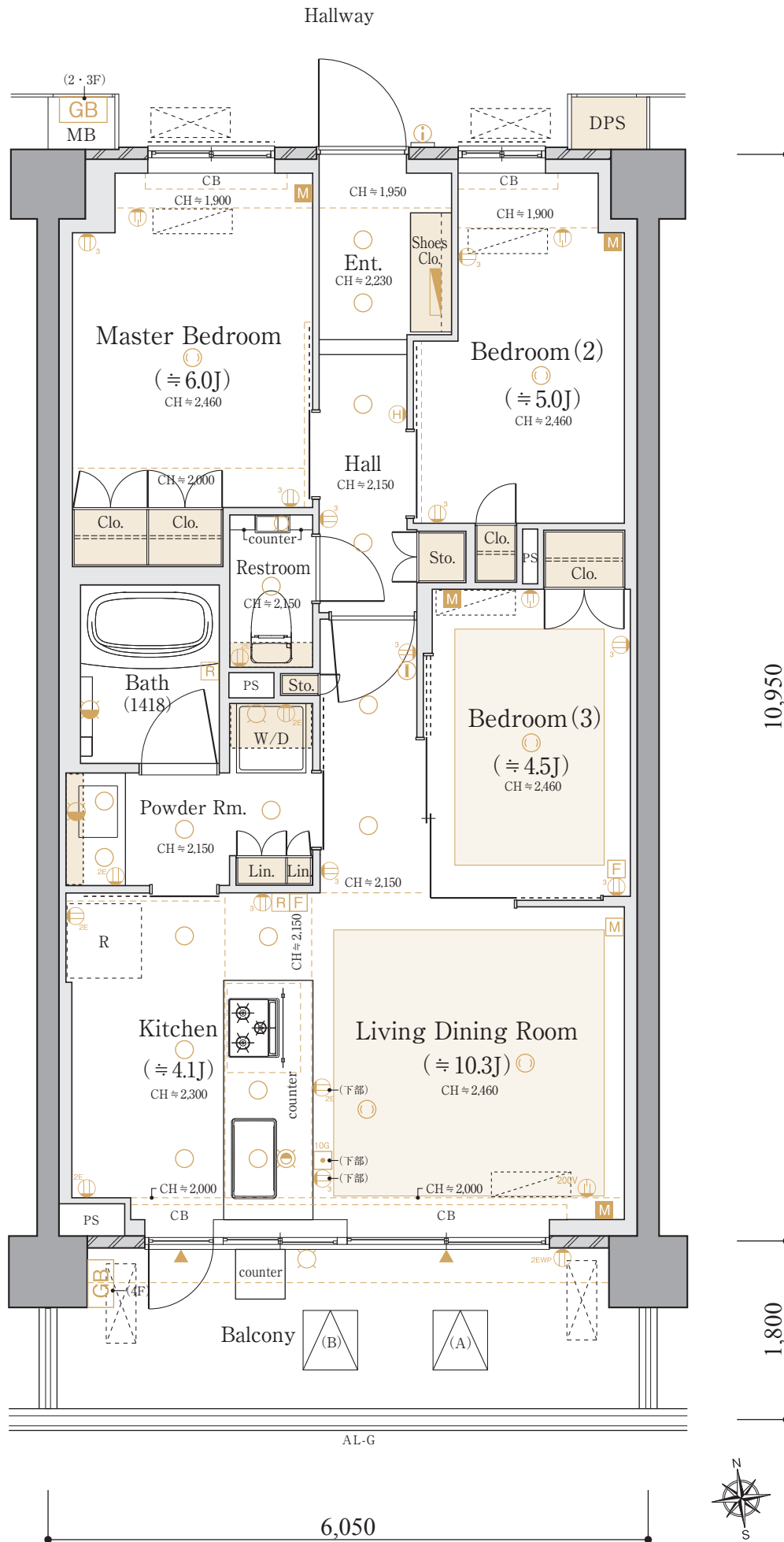
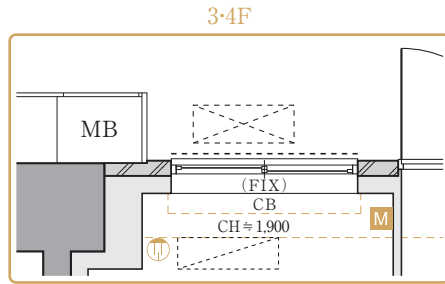
■専有住戸面積  
**66.24m<sup>2</sup>** (約20.03坪)

専有防災備蓄倉庫面積  
0.41m<sup>2</sup>

■総専有面積  
**66.65m<sup>2</sup>** (約20.16坪)

■バルコニー面積  
10.89m<sup>2</sup>

[SCALE ≒ 1/60]



## D2'T [D棟1f] type 2LDK+S

■専有住戸面積  
66.24m<sup>2</sup> (約20.03坪)

専有防災備蓄倉庫面積  
0.41m<sup>2</sup>

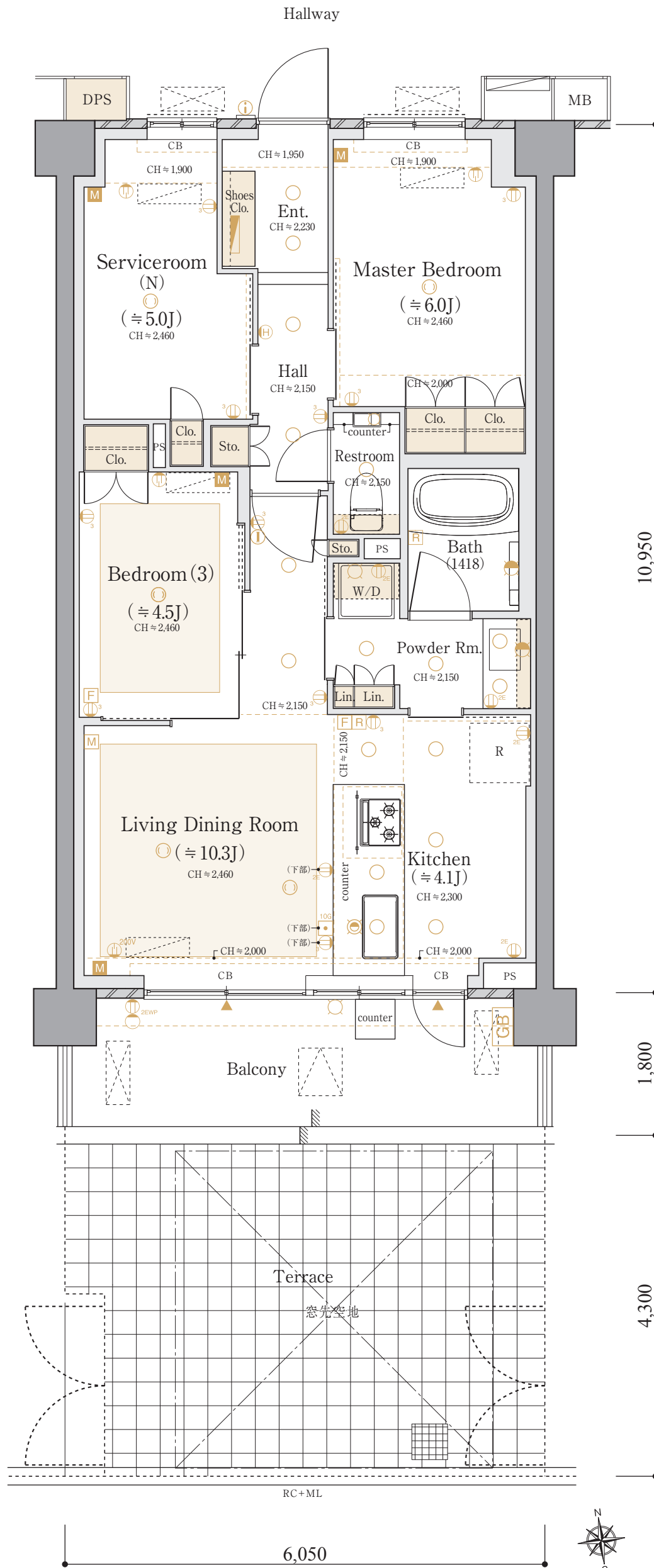
■総専有面積  
66.65m<sup>2</sup> (約20.16坪)

■バルコニー面積  
10.89m<sup>2</sup>

■テラス面積  
24.86m<sup>2</sup>

[SCALE ≒ 1/60]

S = サービスルーム(納戸)



## D2' type [D棟2~4f] 3LDK

■専有住戸面積

66.24m<sup>2</sup> (約20.03坪)

専有防災備蓄倉庫面積  
0.41m<sup>2</sup>

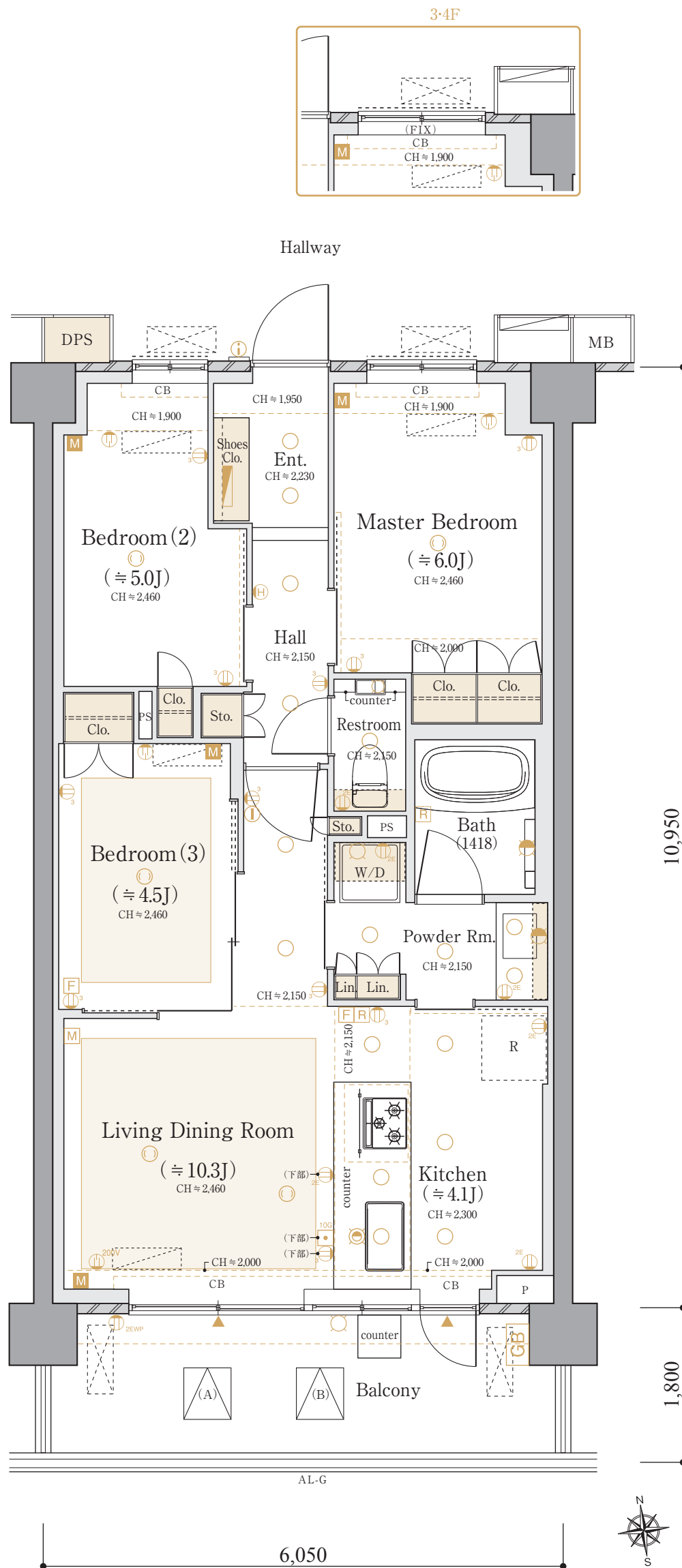
■総専有面積

66.65m<sup>2</sup> (約20.16坪)

■バルコニー面積

10.89m<sup>2</sup>

[SCALE ≒ 1/60]





## D3 type [D棟2~4F]

3LDK + 2WIC + N

■専有住戸面積  
66.24m<sup>2</sup> (約20.03坪)

専有防災備蓄倉庫面積  
0.41m<sup>2</sup>

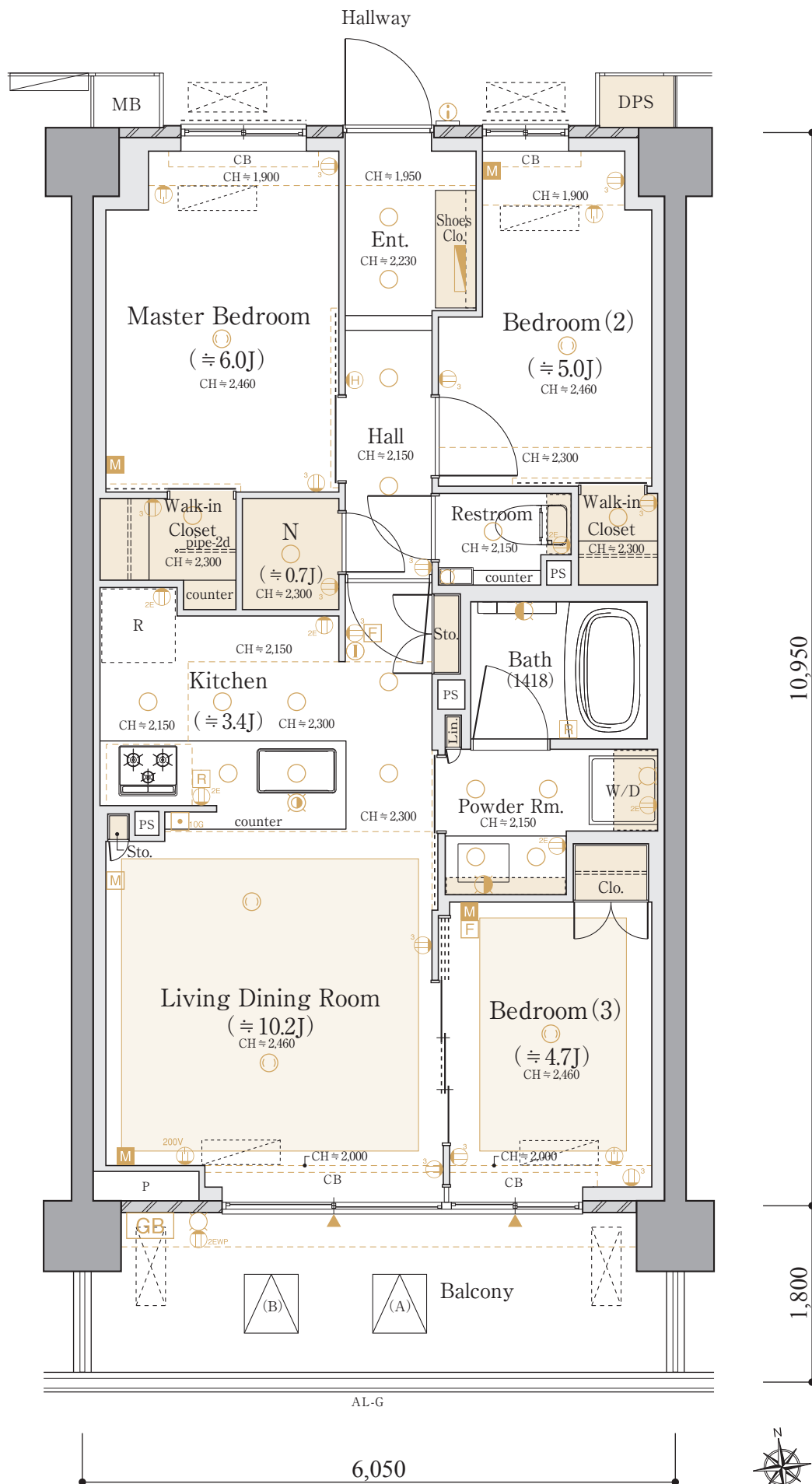
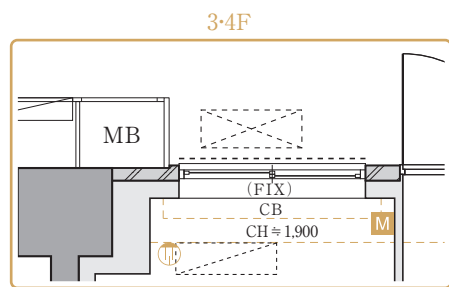
■総専有面積  
66.65m<sup>2</sup> (約20.16坪)

■バルコニー面積  
10.89m<sup>2</sup>

[SCALE ≒ 1/60]

WIC = ウォークインクローゼット

N = 納戸





## D3 type [D棟2~4F]

3LDK + 2WIC + N

■専有住戸面積  
66.24m<sup>2</sup> (約20.03坪)

専有防災備蓄倉庫面積  
0.41m<sup>2</sup>

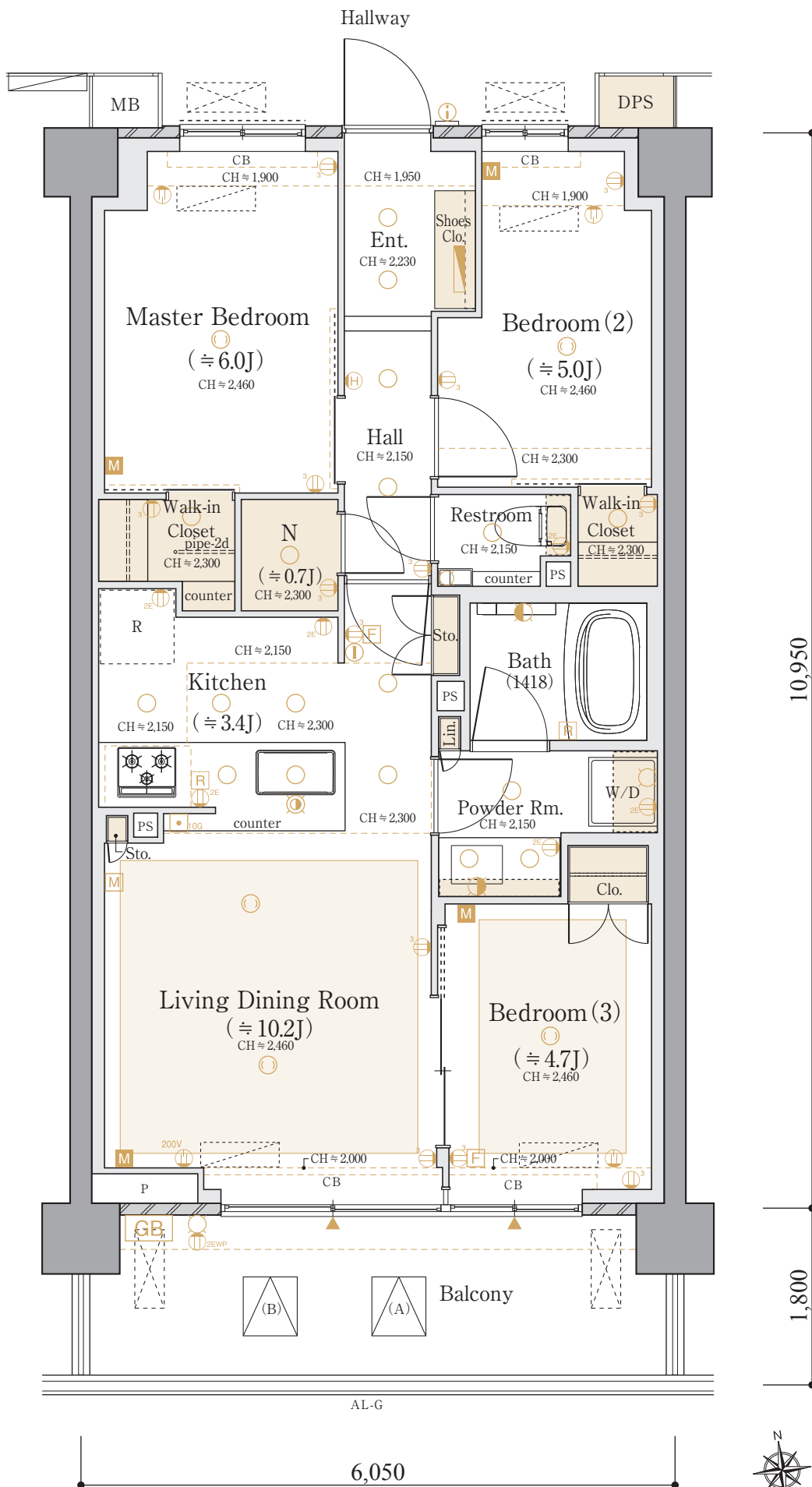
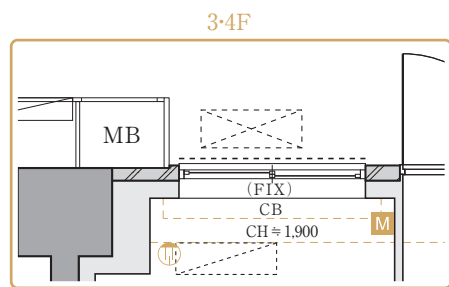
■総専有面積  
66.65m<sup>2</sup> (約20.16坪)

■バルコニー面積  
10.89m<sup>2</sup>

[SCALE ≒ 1/60]

WIC = ウォークインクローゼット

N = 納戸



## D3'T [D棟1f] type

3LDK + 2WIC  
+N

■ 専有住戸面積

**66.24m<sup>2</sup>** (約20.03坪)

専有防災備蓄倉庫面積  
0.41m<sup>2</sup>

■ 総専有面積

**66.65m<sup>2</sup>** (約20.16坪)

■ バルコニー面積

10.89m<sup>2</sup>

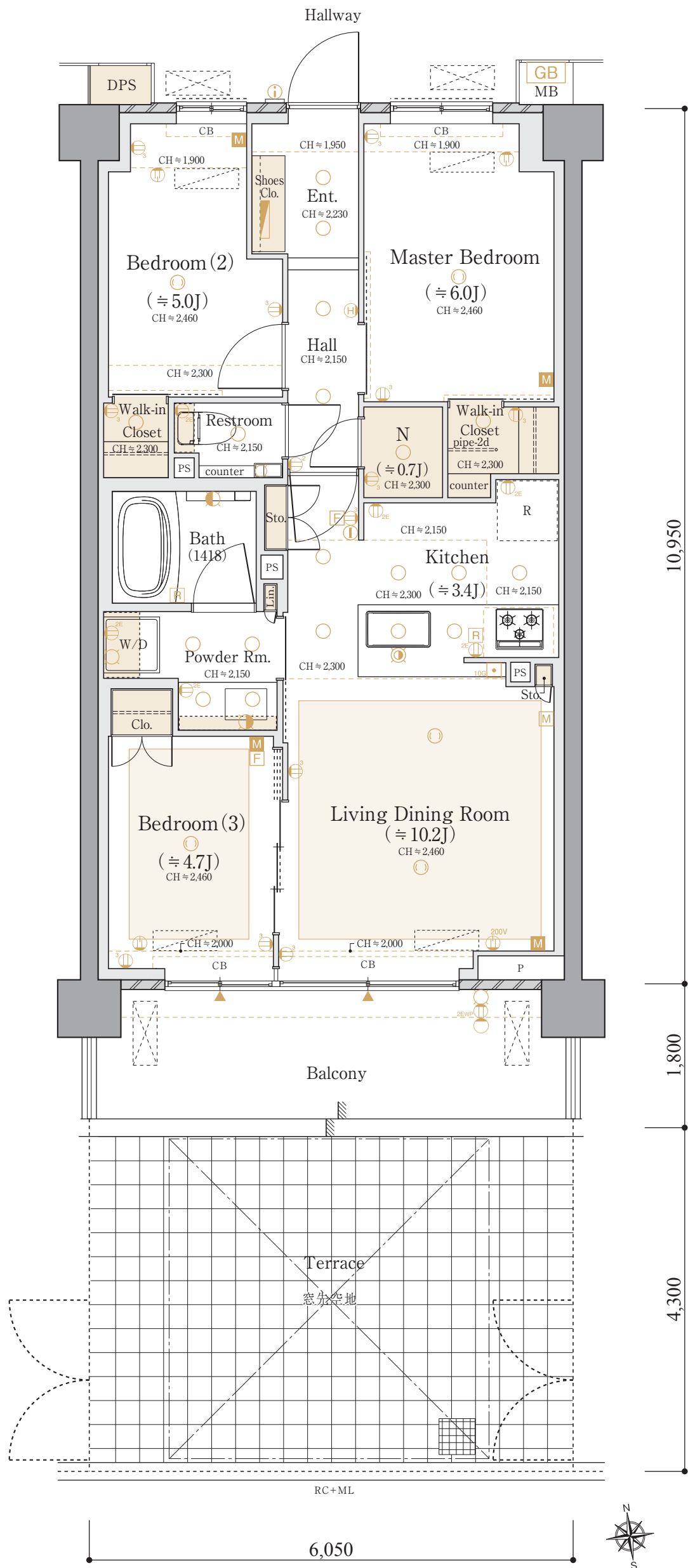
■ テラス面積

26.01m<sup>2</sup>

[SCALE ≒ 1/60]

WIC =ウォークインクローゼット

N =納戸





## D3-2T [D棟1f] type

3LDK + 2WIC  
+N

■ 専有住戸面積  
66.24m<sup>2</sup> (約20.03坪)

専有防災備蓄倉庫面積  
0.41m<sup>2</sup>

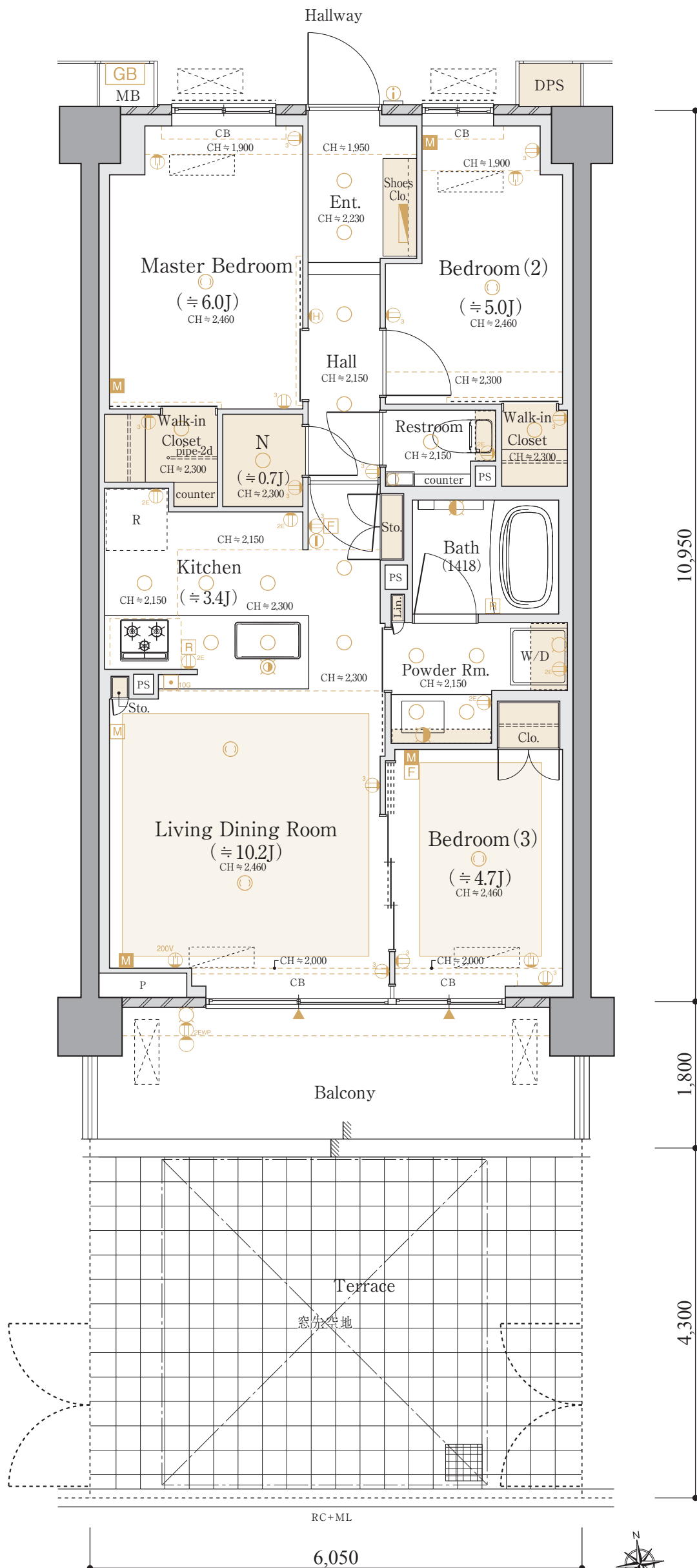
■ 総専有面積  
66.65m<sup>2</sup> (約20.16坪)

■ バルコニー面積  
10.89m<sup>2</sup>

■ テラス面積  
26.01m<sup>2</sup>

[SCALE ≒ 1/60]

WIC =ウォークインクローゼット  
N =納戸



## D3-2 [D棟2~4F] type

3LDK + 2WIC  
+ N

■専有住戸面積  
66.24m<sup>2</sup> (約20.03坪)

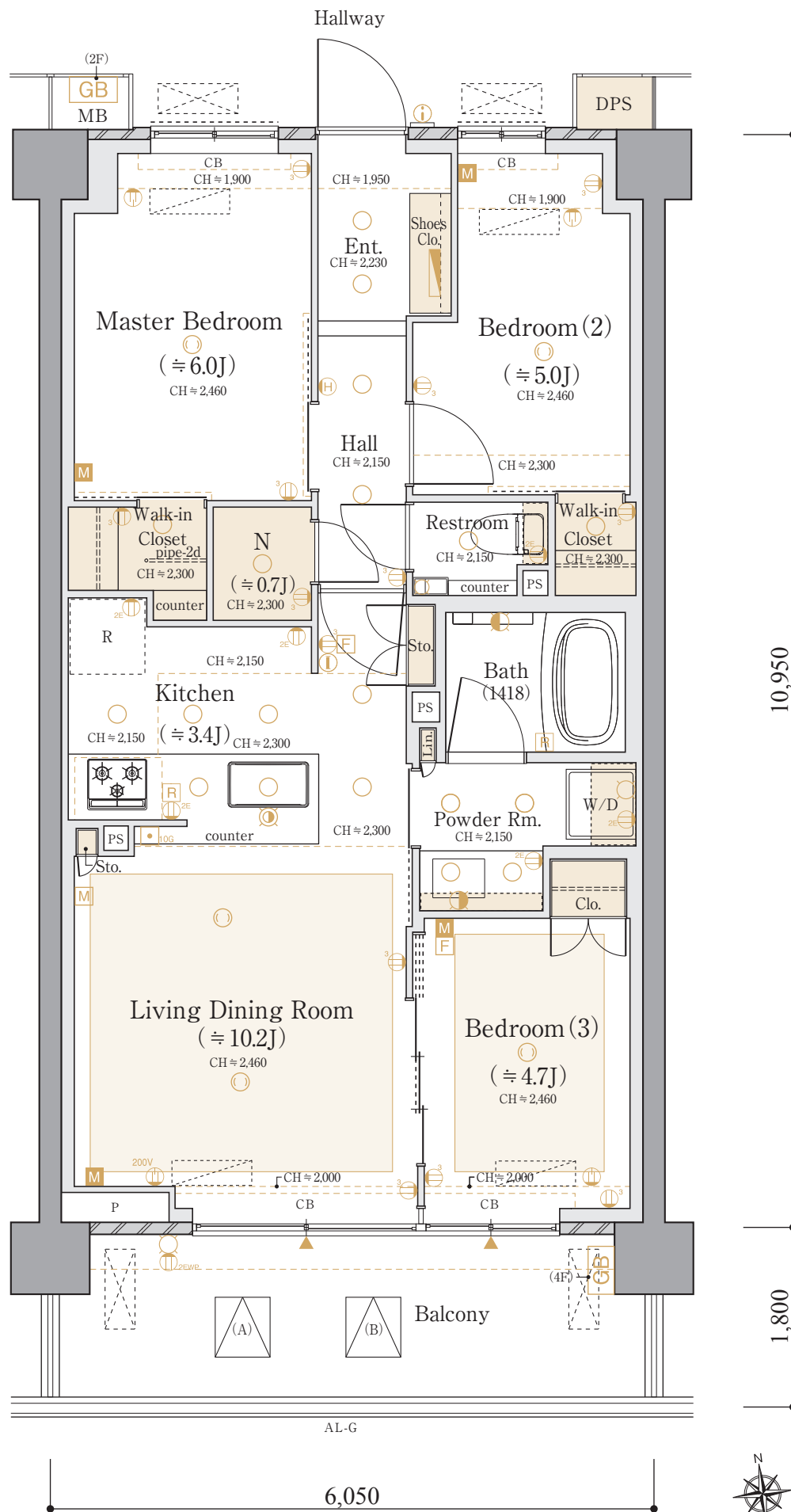
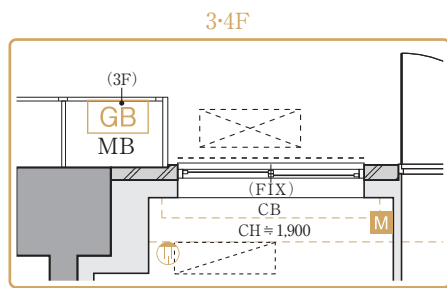
専有防災備蓄倉庫面積  
0.41m<sup>2</sup>

■総専有面積  
66.65m<sup>2</sup> (約20.16坪)

■バルコニー面積  
10.89m<sup>2</sup>

[SCALE ≒ 1/60]

WIC = ウォークインクローゼット  
N = 納戸



D3'-2T [D棟1f]  
type

3LDK + 2WIC  
+N

■ 専有住戸面積  
66.24m<sup>2</sup> (約20.03坪)

専有防災備蓄倉庫面積  
0.41m<sup>2</sup>

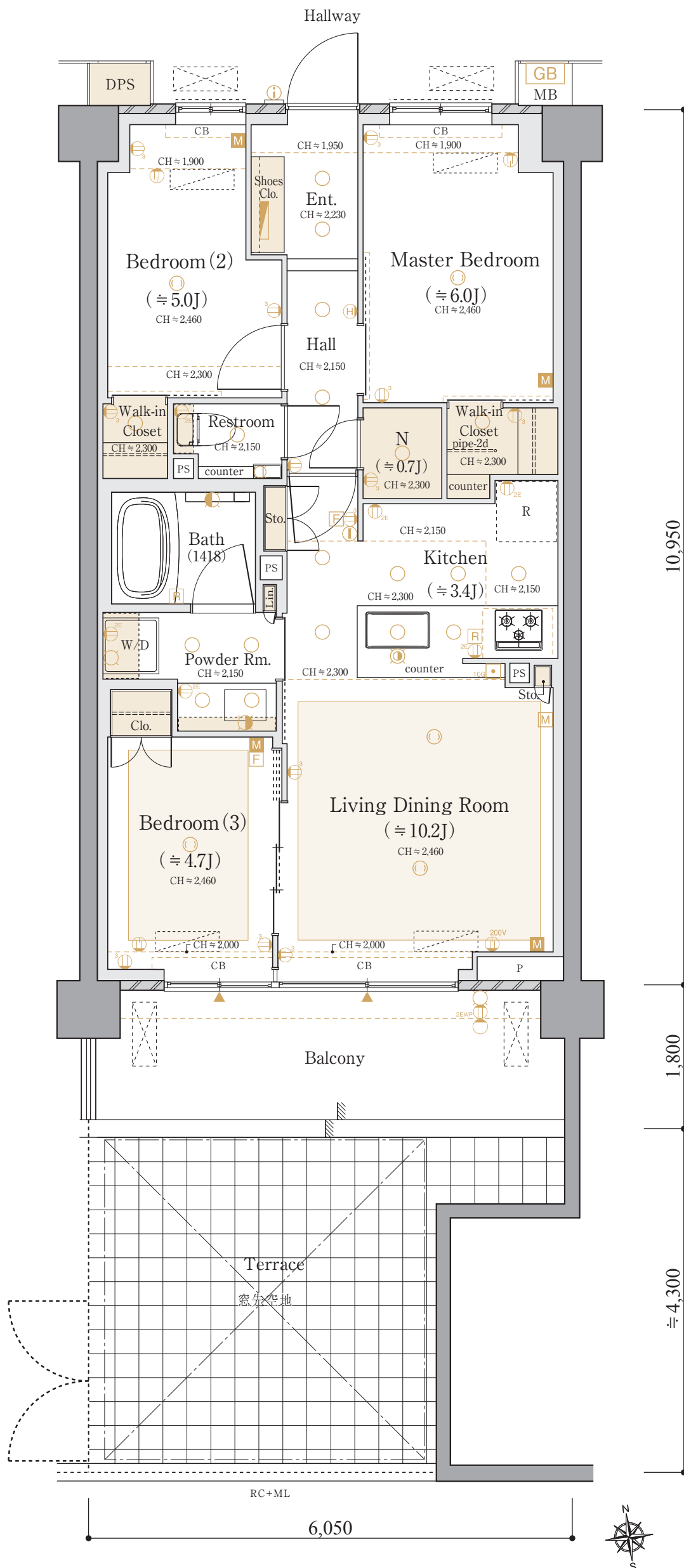
■ 総専有面積  
66.65m<sup>2</sup> (約20.16坪)

■ バルコニー面積  
10.89m<sup>2</sup>

■ テラス面積  
20.57m<sup>2</sup>

[SCALE ≒ 1/60]

WIC = ウォークインクローゼット  
N = 納戸



## D3'-2 [D棟2~4f] type

3LDK + 2WIC  
+ N

■ 専有住戸面積

66.24m<sup>2</sup> (約20.03坪)

専有防災備蓄倉庫面積  
0.41㎡

■ 総専有面積

66.65m<sup>2</sup> (約20.16坪)

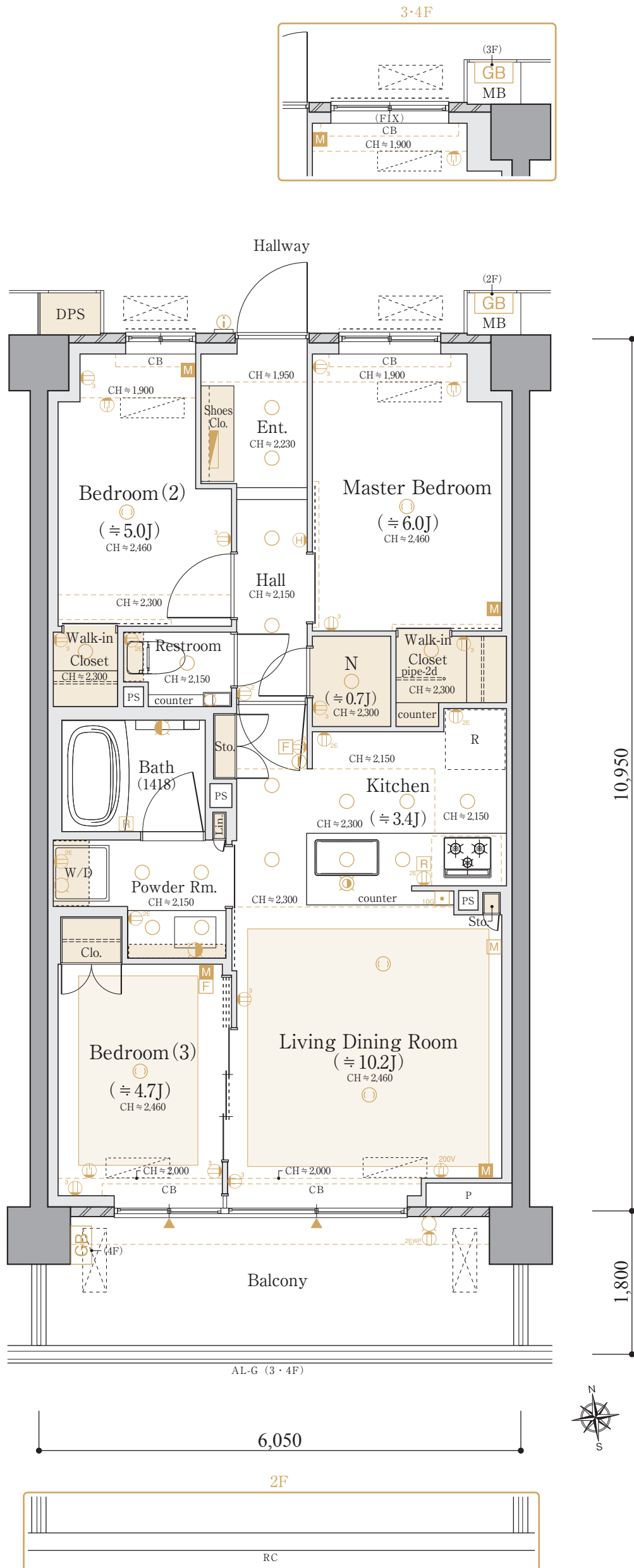
■ バルコニー面積

10.89㎡

[SCALE ≒ 1/60]

WIC = ウォークインクローゼット

N = 納戸



## D1-2 [D棟2~4f] type

3LDK +SIC  
+WIC

■専有住戸面積  
**67.12m<sup>2</sup>** (約20.30坪)

専有防災備蓄倉庫面積  
0.41㎡

■総専有面積  
**67.53m<sup>2</sup>** (約20.42坪)

■バルコニー面積  
10.89㎡

[SCALE ≒ 1/60]

SIC = シューズインクローゼット

WIC = ウォークインクローゼット

